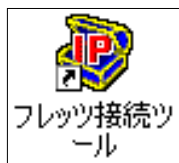
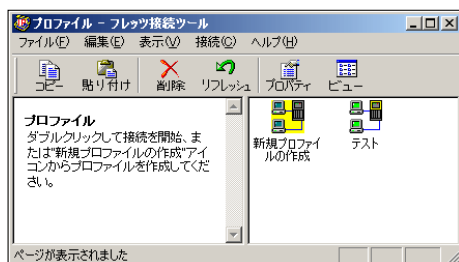


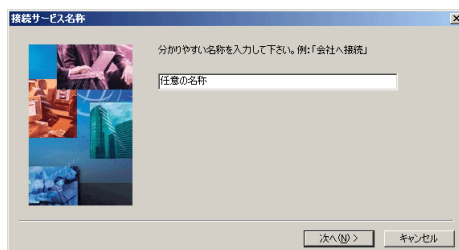
- 1 デスクトップにある [フレッツ接続ツール] アイコンをダブルクリックします。



- 2 [プロフィール - フレッツ接続ツール] 画面が表示されますので、[新規プロフィールの作成] アイコンをダブルクリックします。

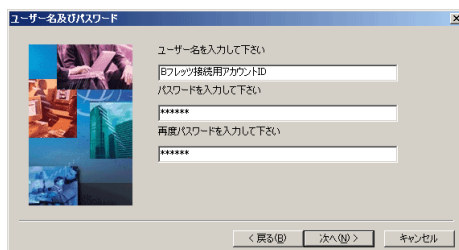


- 3 [接続サービス名称] 画面が表示されますので、任意の名称を入力し [次へ] ボタンをクリックします。



◆ 分かりやすい名称を入力してください：任意の名称

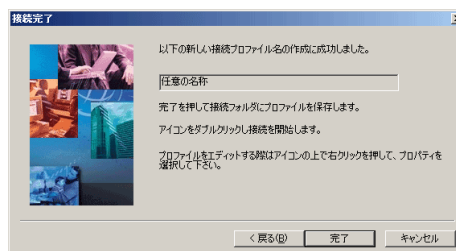
- 4 [ユーザー名及びパスワード] 画面が表示されますので、以下の入力を行い [次へ] ボタンをクリックします。



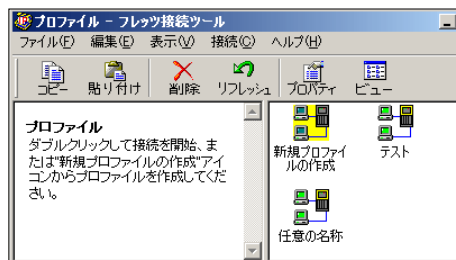
◆ ユーザー名を入力して下さい：  
B フレッツ接続用アカウント ID

- ◆ パスワードを入力して下さい：  
B フレッツ接続用パスワード
- ◆ 再度パスワードを入力して下さい：  
B フレッツ接続用パスワード

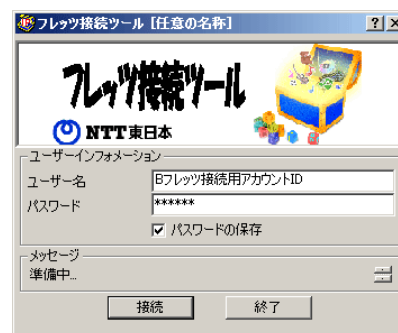
- 5 [接続完了] 画面が表示されますので [完了] ボタンをクリックします。



- 6 [プロフィール - フレッツ接続ツール] 画面に作成したプロフィールのアイコンが表示されますので、ダブルクリックします。



- 7 [フレッツ接続ツール [任意の名称]] 画面が表示されますので [接続] ボタンをクリックし、インターネットに接続します。





- 8 インターネットに接続されるとタスクバーにステータスアイコンが表示されます。

